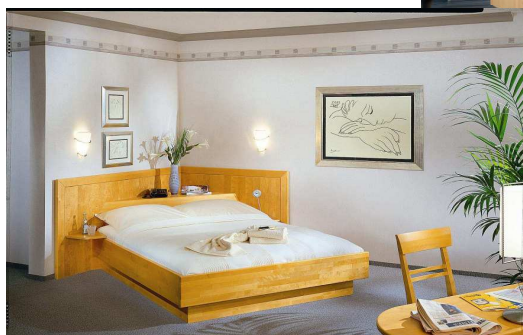


*Kompetenz
rund um das
Naturprodukt . . .*

Holz



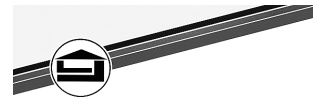
**Lieferprogramm
2012/1**



JÜRGENS

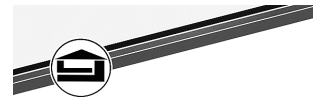
D-33758 Schloß Holte-Stukenbrock, Augustdorfer Str. 50
D-33750 Schloß Holte-Stukenbrock, Postfach 13 08

Fon: +49 (0) 5207 / 9505-0 · Fax: +49 (0) 5207 / 9505-99
eMail: verkauf@juergens-holzprodukte.de
Internet: www.juergens-holzprodukte.de



Inhaltsverzeichnis

A		Seite	M		Seite
Arbeitsplatten	Ahorn	5	Multiplexplatten	Birke	7
	Birke	5		beids. Dunkelbraun	7
	Buche	5		beids. Rot	7
	Eiche	5		beids. Schwarz	7
	Erle	5		beids. Weiss	7
	Kiefer	5		beids. Transparent	7
	Kirschbaum	5			
	Nussbaum	5	MDF-Platten	beids. Weiss	
	Red Alder	5		beschichtet.	8
				weiss - glatt	8
				roh - light	8
H			P		
HPL			Profil-Sperrholz	Kiefer	7
Hochdruck-Schichtpreßstoffplatten					
(Die Kompaktplatte für spezielle Außen-					
anwendungen)in Dekoren:			S		
	Weiß	10	Sieb/Filmplatten	Birke	7
	Atollblau	10			
	Smaragdgrün	10	Spanplatten		
	Terrakotta	10	beids. furniert.	Eiche	2
	Beige	10		Erle	2
	Anthrazit	10		Nussbaum	2
	Lichtgrau	10		Kirschbaum	2
				Buche	2
K				europ. Ahorn	2
Kantentechnik		8/9			
			Spanplatten mit verschiedenen Dekoren		8/9
M					
Möbelbauplatten	Ahorn	3	Sperrholzplatten	Buche	6
	Akazie	3		Kiefer	6
	Birke	3		Pappel	6
	Buche	2		Pappel PVC besch.	6
	Kernbuche	2		Pappel Walz/Druck	6
	Eiche	3		russ. Birke	6
	Erle	3			
	Esche	3	T		
	Fichte	1	Tischlerplatten	Buche	2
	Kiefer	1		Eiche	2
	Kirschbaum	3		amerik. Kirschbaum	2
	Nussbaum	3		europ. Kirschbaum	2
	Red Alder	4		europ. Nussbaum	2
			Z		
			Zuschnitt		1



Individueller Zuschnitt

Alle in dieser Liste aufgeführten Platten fertigen wir auch nach Ihren Größenvorstellungen!

Fordern Sie ein individuelles Angebot an!

Nadelholz

Möbelbauplatten A/B

Fichte, dgl.

(durchgehende Lamellen)

Verleimung: B3/D3 (helle Leimfuge)

Stärken (mm)	18	27	40
Paketinhalt:	55	36	25
Format: 3.000 x 1.210 mm	x	x	x
4.000 x 1.210 mm	x	x	

Nadelholz

Kiefer, dgl.

(durchgehende Lamellen)

Verleimung: B3/D3 helle Leimfuge

Stärken (mm)	18	27	40
Paketinhalt:	55	40	25
Format: 3.000 x 1.210 mm	x	x	x

Laubholz

Möbelbauplatten A/B

Buche, kgz.

kgz.= Keilgezinkt

Verleimung: B3/D3 = (helle Leimfuge)

Stärken (mm)	18	20	26	40
Paketinhalt:				
Format: 3.000 x 1.220 mm	X	X	X	X
3.500 x 1.220 mm	X	X	X	X
4.000 x 1.220 mm	X	X	X	X
4.500 x 1.220 mm	X	X	X	X

Laubholz

Möbelbauplatten B/C

Kernbuche, kgz.

kgz.= Keilgezinkt

Verleimung: B3/D3 = (helle Leimfuge)

Stärken (mm)	18	20	26	40
Paketinhalt:				
Format: 3.000 x 1.220 mm	X		X	

je nach Lagervorrat.

Laubholz

Tischlerplatten

Qualität: A/B

Verleimung: IF20

Format: 2.800 x 2.050 mm

Holzarten	Buche	Esche	amerik. Kirschbaum	europ. Kirschbaum	europ. Nussbaum	
Stärke: 19 mm	X	X	X	X	X	
Stärke: 28 mm	X	X	X	X	X	

Spanplatten - bds. furniert -

Qualität: A/B

Format: 2.800 x 2.050 mm

Holzarten	Eiche	Erle	Nussbaum	Kirschbaum	Buche	europ. Ahorn
Stärke: 19 mm	X	X	X	X	X	X



Laubholz

Möbelbauplatten A/B

kgz. = Keilgezinkt

Verleimung: B3/D3 = (helle Leimfuge)

Format: 4.000 x 1.220 mm

Holzarten	Akazie	Esche	Kirschbaum	Nussbaum
Stärke: 18 mm	x			
Stärke: 19 mm		x	x	x
Stärke: 26 mm	x	x	x	x

Laubholz

Möbelbauplatten A/B

kgz. = Keilgezinkt

Verleimung: B3/D3 = (helle Leimfuge)

Format: 3.000 x 1.220 mm

Holzarten	Ahorn	Birke	Eiche	Erle
Stärke: 18 mm	x	x	x	x
Stärke: 26 mm	x	x	x	x
Stärke: 40 mm	x		x	

Laubholz

Möbelbauplatten A/B

dgl. = durchgehende Lamellen

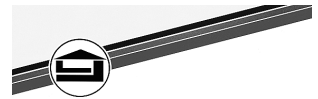
Verleimung: B3/D3 = (helle Leimfuge)

Format: max. 3.750 x 1.220 mm

je nach Lagervorrat.

Holzarten	Ahorn	Birke	Eiche	Kirschbaum
Stärke: 18 mm	x	x	x	x
Stärke: 26 mm	x	x	x	x
Stärke: 45 mm	x	x	x	x

Holzarten	am. Nussbaum	Birke	Eiche
Stärke: 18 mm	x	x	x
Stärke: 26 mm	x	x	x
Stärke: 45 mm	x	x	x



Laubholz
Möbelbauplatten

Red Alder

Qualität: A/B

Lamellenbreite 85% 40-60 mm / 15% 35 oder 65 mm
 sauber gemischt.

Solid (dgl. = durchgehende Lamellen)

Stärken (mm)		21	27	33
Format:	900 x 1.220 mm	x	x	x
	1.100 x 1.220 mm	x	x	x
	1.300 x 1.220 mm	x	x	x
	1.500 x 1.220 mm	x	x	x
	1.700 x 1.220 mm	x	x	x
	1.900 x 1.220 mm	x	x	x
	2.200 x 1.220 mm	x	x	x

Red Alder

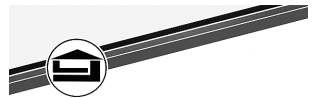
Qualität: A/B

Lamellenlänge von 90 - 250 mm

Fingerjoint (kgz. = Keilgezinkt)

Stärken (mm)		18	21	27
Format:	3.000 x 1.220 mm	x	x	x
	4.000 x 1.220 mm		x	x

Service: Auf Wunsch können wir die Standardplatten auch auf Ihre Abmessungen innerhalb von wenigen Tagen zuschneiden.



Arbeitsplatten

eine Längskante einseitiger Kantenradius $r = 12 \text{ mm}$

Möbelqualität

Verleimung: B3/D3 = (helle Leimfuge)

Holzarten:	Ahorn kgz.	Birke kgz.	Buche kgz.	Eiche kgz.	Erle kgz.
Paketinhalt: 26/27mm = 46 Stck./ 40 mm = 30 Stck.					
Dimension: 3.000 x 600 x 26 mm		x			
4.000 x 600 x 26 mm					
3.000 x 600 x 27 mm	x		x	x	x
4.000 x 600 x 27 mm			x		
3.000 x 900 x 27 mm			x		
3.000 x 600 x 40 mm	x		x	x	
4.000 x 600 x 40 mm			x		

Holzarten:	Kiefer dgl.	Kirschbaum kgz.	Nussbaum kgz.	Red Alder kgz.
Paketinhalt: 26/27mm = 46 Stck./ 40 mm = 30 Stck.				
Dimension: 3.000 x 600 x 26 mm		x	x	
4.000 x 600 x 26 mm		x	x	
3.000 x 600 x 27 mm	x			x
4.000 x 600 x 27 mm				
3.000 x 900 x 27 mm				
3.000 x 600 x 40 mm	x			
4.000 x 600 x 40 mm				

Buche

Standardqualität B/C

eine Längskante einseitiger Kantenradius $r = 12 \text{ mm}$

kgz. (keilgezinkt)

Verleimung: B3/D3 = (helle Leimfuge)

Stärke: 18 mm

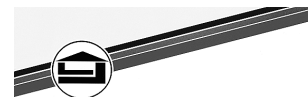
Format: 2.400 x 600 mm

Stärke: 27 mm

Format: 2.400 x 600 mm

Stärke: 27 mm

Format: 2.400 x 800 mm



Sperrholzplatten

Buche

Qualität B/BB

IF 20/E1 verleimt

Format: 2.440 x 1.220 mm
1.200 x 600 mm

Stärken (mm)	4	6	8	10	12	15
Plattenaufbau /fach	3	5	6	7	7	9
Paketinhalt:	150	100	75	60	50	40

Kiefer

Qualität B/BB

IF20/WBP verleimt

Format: 2.440 x 1.220 mm
1.200 x 600 mm

Stärken (mm)	4	6	8	10	12	15
Plattenaufbau /fach	3	5	5	7	9	11
Paketinhalt	100	100	50	50	50	50

Pappel

Qualität B/BB

IF 20/E1 verleimt

Format: 2.500 x 1.220 mm
1.200 x 600 mm

Stärken (mm)	3	4	6	8	10	12	15
Plattenaufbau /fach	3	3	3	5	5	7	7
Paketinhalt:	335	250	165	125	100	85	65

Pappel

"Walz/Druck"

IF 20/E1 verleimt

Format: 2.500 x 1.220 mm
2.500 x 600 mm
1.200 x 600 mm

Stärken (mm)	3	4	6	8	10	12	15
Dekor: Kernbuche		x					
Dekor: Red Alder		x					
Dekor: Nussbaum		x					
Dekor: Birke/Esche		x					
Dekor: Eiche		x					
Dekor: Lack Braun		x					

russ. Birke

Qualität B/BB

Verleimung: Interieur

Format: je nach Lagervorrat

Stärken (mm)	4	5	6	8	10	12	15	18
Plattenaufbau /fach	3	5	5	7	7	9	11	13
Paketinhalt:	100	80	65	50	40	33	26	22

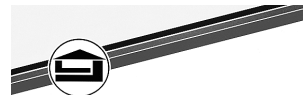
Pappel

einseitig Walz/Druck weiß

IF 20/E1 verleimt

Format: 2.500 x 1.220 mm
1.200 x 600 mm

Stärken (mm)	4	6
Plattenaufbau /fach	3	5
Paketinhalt:	90	60



Multiplexplatten

Birke

Qualität B/BB

BFU 100 verleimt

Formate: 2.440 x 1.220 mm oder 1250 x 2500 mm
 1.200 x 600 mm (nach Lagervorrat)

Stärken (mm)	6	9	12	15	18	21	24
Aufbau /fach	5	7	9	11	13	15	17
Paketinhalt:	65	44	33	26	22	19	16

farbige Oberfläche

BFU 100 verleimt

Format 1.250 x 2.500 mm

Stärken (mm)	9	12	18	27
beidseitig dunkelbraun BB/BB			x	x
beidseitig rot BB/BB	x		x	x
beidseitig schwarz BB/BB	x		x	
beidseitig weiss BB/BB		x	x	x
transparent S/BB			x	

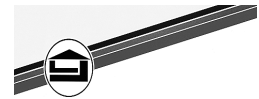
Sieb-/Filmpplatten

Birke

BFU 100 verleimt

Format: 2.440 x 1.220 mm
 1.200 x 600 mm

Stärken (mm)	9	12	15	18	21
Aufbau /fach	7	9	11	13	15
Paketinhalt:	44	33	26	22	19



MDF-Platten

Stärken (mm):	18	19	28
beidseitig mit PVC weiß beschichtet	x		x
roh - light	x		x
weiß - glatt		x	x

Spanplatten

beschichtet

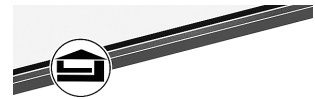
Stärke: 19 mm
 Format: nach Bedarf

*Jürgens Collection mit über
 40 Dekoren auf Spanplatte 19 mm*

Oberflächen	FH	HG	PO	MR	PE	SM
0067 Rot		x				
0073 Elfenbein Hell	x	x				
0080 Schwarz		x		x		
0085 Topweiß		x				
0102 Ahorn schlicht	x					
0107 Buche			x			
0157 Obirbuche geplankt			x			
0166 Edelkirsche			x			
0171 Tundra Birke			x			
0203 Wenge			x			
0212 Sonnengelb	x	x				
0227 Erle	x		x			
0238 Weissfichte			x			
0239 Rio Palisander			x			
0250 Indian Red	x	x				
0270 Kirsche Hell	x					
0275 Kirsche geplankt			x			
0291 Korpusbuche			x			
0296 Korpuseiche Dunkel			x			
0305 Ahorn gefladert						x
0319 Cappuccino		x				
0329 Titan Strich	x					
0408 Canada Ahorn			x			
0468 Plankenbuche			x			
0470 Kiefer			x			

alle beschichteten
 Spanplatten bekommen
 Sie mit passendem
Kantenumleimer!

Fortsetzung auf der Folgeseite ...



Spanplatten beschichtet

...Fortsetzung

Stärke: 19 mm
 Format: nach Bedarf

Alle beschichteten Spanplatten bekommen Sie mit passendem **Kantenumleimer!**

Oberflächen	FH	HG	PO	MR	PE	SM
0504 Mahagoni gefladert			x			
0544 Nuss Austria 3	x					
0583 Edelbirke		x				
0584 Edelbirne Hell		x				
0584 Edelbirne Hell						x
0624 Hellbeige	x					
0708 Firnblau	x					
0747 Mittelgrau	x					
1439 Mooreiche		x				
1490 Weichselbirke	x					
1630 Weiss					x	

